

## Mietobjekt in Minergiestandard

### Sonnenbergstrasse 18, 8910 Affoltern am Albis



<b>Anzahl Zimmer:</b>	<b>4 ½</b>
<b>Etage:</b>	<b>Attikageschoss</b>
<b>Wohnfläche (m2):</b>	<b>ca. 136.5</b>
<b>Balkonfläche (m2):</b>	<b>ca. 143.0</b>

<b>Verfügbar ab:</b>	<b>1. Mai 2023</b>
<b>Mietzins:</b>	<b>CHF 3'525.00</b>
<b>Nebenkosten akonto:</b>	<b>CHF 400.00</b>
<b>Garageneinstellplatz:</b>	<b>CHF 140.00</b>

## Wohnen über den Dächern von Affoltern am Albis

Am Sonnenhang von Affoltern am Albis, nur wenige Schritte von der nächsten Bushaltestelle entfernt, vermieten wir diese grosszügige und helle Attika-Wohnung. Die Wohnung steht ab 1. Mai 2023 bzw. nach Vereinbarung zur Verfügung.

Die Wohnung welche 136.5 m<sup>2</sup> umfasst, wurde vom Eigentümer stilvoll und qualitativ hochwertig ausgebaut. So wurde auch die offene Küche mit exklusiven Geräten ausgestattet.

Im Wohn- und Essbereich sowie in der Küche und den Nasszellen wurden edle, sandfarbene Feinsteinplatten verlegt. In den drei Schlafzimmern sind helle Parkettböden verarbeitet. Das grosszügige Badezimmer ist mit Badewanne, Doppellavabo und WC ausgestattet und hat überdies Tageslicht. In der zweiten Nasszelle ist nebst Dusche und WC ein Waschturm installiert.

Vom Wohn- und Essbereich gelangt man in den Wintergarten und auf die über 143 m<sup>2</sup> grosse teilweise gedeckte Terrasse, von welcher man den wundervollen Ausblick von der Innerschweiz über den Lindenberg bis zu den Jura-Ausläufern geniessen kann.

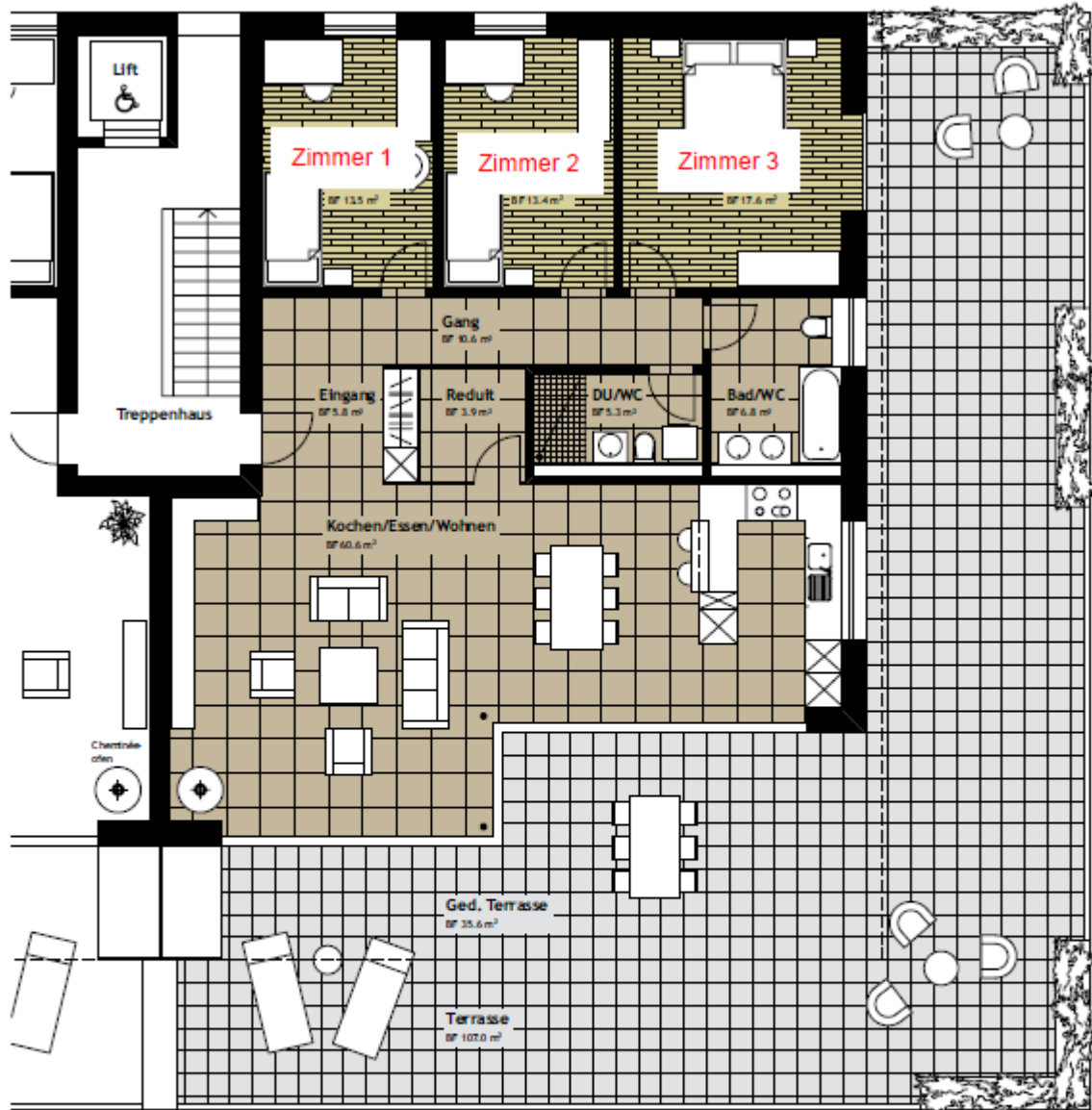
Für Autos stehen in der Tiefgarage Parkplätze bereit, welche Sie auf Wunsch dazu gemietet werden können.

Für die Beantwortung von Fragen oder für einen Besichtigungstermin stehen wir gerne zur Verfügung.

Musterfotos (gespiegelt)



4 1/2 Zimmer Attika-Wohnung, Sonnenbergstrasse 18, 8910 Affoltern am Albis



18DGW10S

Sonnenbergstrasse 18  
Dachgeschoss  
Wohnung W10  
4 1/2-Zimmer, Nettowohnfläche = 136.50 m<sup>2</sup>

