



Anzahl Zimmer	5.5
Wohnfläche ca.	134 m ²
Etagen	3
Grundstückfläche	184 m ²
Verfügbar nach Vereinbarung	

Hasenbühlstrasse 52, 8910 Affoltern am Albis

Sympathisches Reiheneinfamilienhaus sucht neue Bewohner

Lage

Das 5 ½-Zimmer Reihenheim befindet sich an attraktiver, familienfreundlicher und sonnenverwöhnter Lage in Affoltern am Albis. Das Naherholungsgebiet mit Vita Parcours, gepflegten Spazierwegen und Grillplätzen liegt direkt vor der Haustüre. Die Kinderkrippe und der Kindergarten liegen an der gleichen Strasse (200m entfernt). Der Bahnhof als Verkehrsknotenpunkt für den öffentlichen Verkehr mit S-Bahn-Verbindungen nach Zürich und Zug, und Busverbindungen in alle Richtungen, erreicht man in wenigen Fussminuten. Für den Individualverkehr hat Affoltern am Albis einen eigenen Autobahnanschluss. Diverse Einkaufsmöglichkeiten im Zentrum von Affoltern sind bequem zu Fuss erreichbar; zur vollständigen Infrastruktur gehört auch ein Bezirksspital.

Wohnen

Komfortables Wohnen auf 2 Etagen

- **EG:** Entrée, Garderobenbereich mit Einbauschränk, Gästetoilette, moderne Küche mit Qualitätsküchengeräten, Backofen, Steamer, Induktions-Kochfeld, Dunstabzug Kühlschrank und Geschirrspüler. Wohnzimmer mit Warmluft-Cheminée und schönem Parkettboden. Sonniger, teilweise gedeckter Sitzplatz mit privatem Gartenbereich. Auch ein gemeinschaftlicher Spielplatz mit zweckmässigen Einrichtungen ist vorhanden.
- **OG:** 4 Zimmer alle mit Parkett, Südbalkon, Gangbereich mit Einbauschränk, Badezimmer mit Doppellavabo, WC und Badewanne.
- **UG:** Grosszügiges Kellergeschoss, Waschmaschine, Warmwasserspeicher, Dusche, Luftschutzkeller, 25 m² grosser vielseitig nutzbarer ausgebauter Hobbyraum mit Tageslicht.

Aussenbereich vor dem Haus

Gedeckter Eingangsbereich mit Reduit, Abstellfläche für Velos etc.

Garage

Zur Überbauung gehört eine Tiefgarage, in der ein Doppelparkplatz gemietet werden kann.

Mietzins netto	CHF 2'500.00	pro Monat
Nebenkosten	CHF 300.00	akonto pro Monat
Doppelparkplatz	CHF 250.00	pro Monat



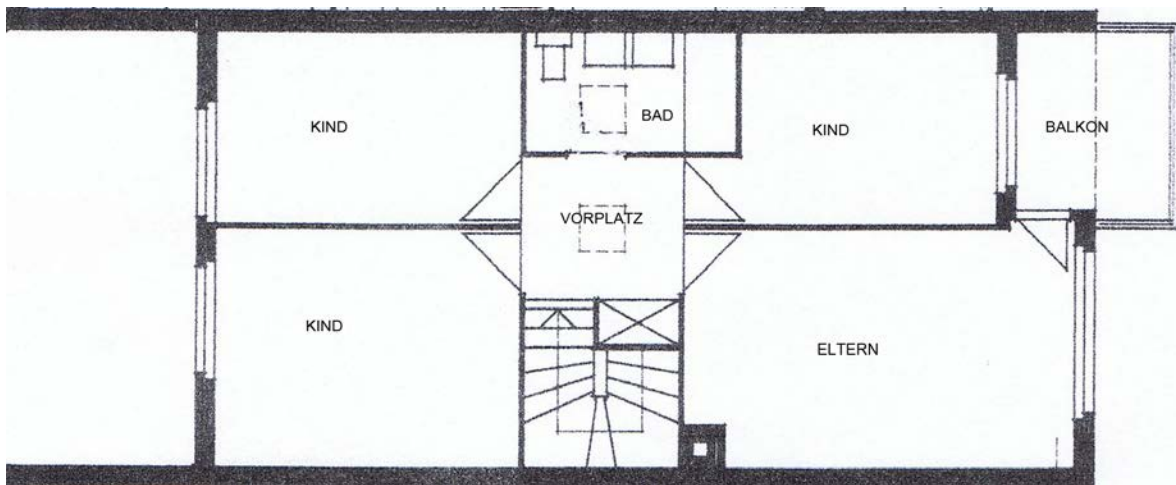
Teilansicht Küche

Teilansicht Wohnzimmer
mit Warmluft-Cheminée

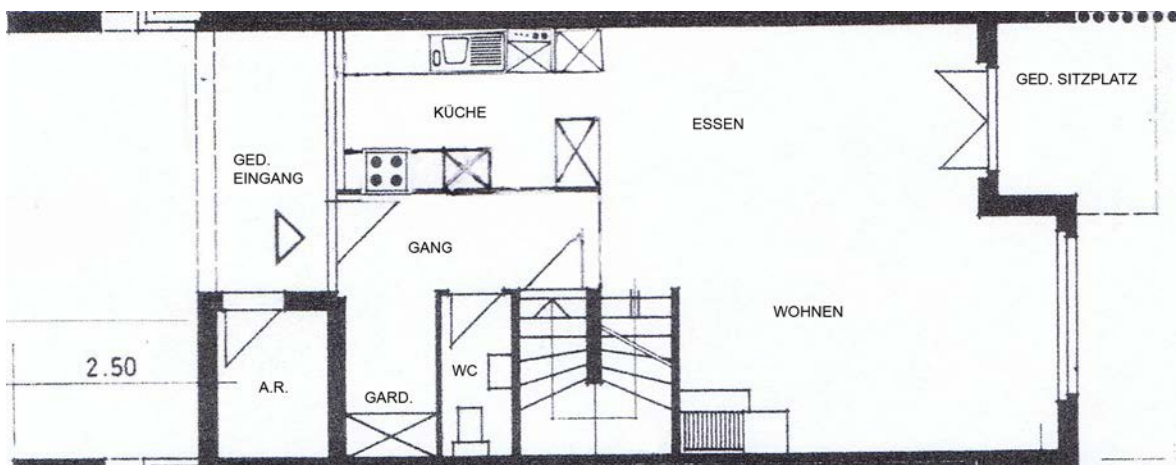


Ausblick in Richtung Süd
ab Wohnzimmer

Obergeschoss



Erdgeschoss



Untergeschoss

